

# LEITBILD

## LEITSATZ

UNSER LEITBILD STÜTZT SICH AUF DREI SÄULEN: WACHSTUM, ERHALTUNG UND VERNETZUNG. ALLE DREI SÄULEN BERUHEN AUF DER DIVERSITÄT DER REGION. EINERSEITS SOLL DURCH EIN WACHSTUM DER BESTEHENDEN VIelfÄLTIGKEIT DER REGION EIN ATTRAKTIVES LEBENSUMFELD FÜR ZUKÜNFTIGE GENERATIONEN GEBOTEN WERDEN. EINE VIELZAHL AN NUTZUNGSMÖGLICHKEITEN IST ANSTREBENSWERT FÜR JEDE REGION UND TRÄGT ZUR LEBENSQUALITÄT DER BEWOHNER UND BEWOHNERINNEN BEI. ANDERERSEITS LIEGT EIN AUGENMERK AUF DEN ERHALTENSWERTEN BESTANDTEILEN DER REGION; NUR WENN BEWUSST GEMEINDESPEZIFISCHE CHARAKTERISTIKA ERHALTEN BLEIBEN, BESTEHT NICHT DIE GEFAHR, DASS DIE NATÜRLICHEN RESSOURCEN UND DIE IDENTITÄT DER EINZELNEN GEMEINDEN UNTER NEGATIVEN FOLGEN DES WACHSTUMS LEIDEN.

AUF DIESEN BEIDEN FUNDAMENTEN AUFBAUEND SOLL IM ZUGE EINER VERDICHTUNG IM NORDUFERBEREICH DES SEES DIE VIelfALT DES WÖRTHERSEES UND DER GESAMTEN REGION ZUM VORSCHIEIN GEBRACHT WERDEN. ES GEHT VOR ALLEM DARUM, EIN VIelfÄLTIGES UND ABWECHSLUNGSREICHES LEBEN AM UND UM DEN WÖRTHERSEE HERUM ZU ERMÖGLICHEN.

DIE WICHTIGE, DRITTE KOMPONENTE BILDET IST DIE GLEICHZEITIGE VERNETZUNG ALL DIESER UNTERSCHIEDLICHEN MERKMALE UND POTENTIALE DER REGION. WENN ALL DIE STÄRKEN BEWUSST VERBUNDEN WERDEN, KANN DIE REGION WÖRTHERSEE EINEN FÜR DIE ZUKUNFT WETTBEWERBSFÄHIGEN LEBENSRAUM DARSTELLEN. DABEI MÜSSEN SOWOHL INNOVATIVE WEGE ALS AUCH EINFACHSTE MASSNAHMEN ZUR VERBESSERUNG UND STÄRKUNG DER POTENTIALE GEGANGEN WERDEN.

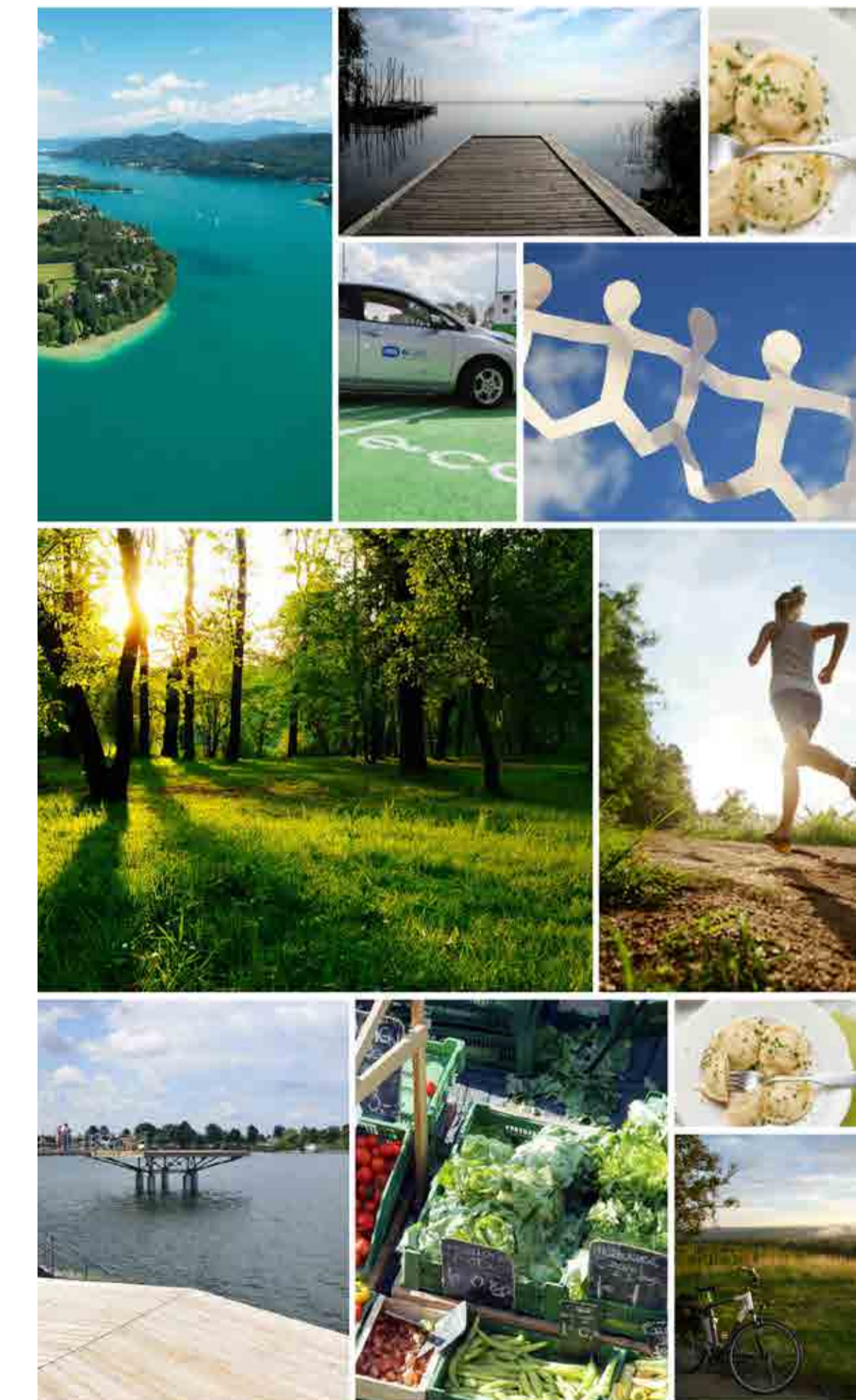
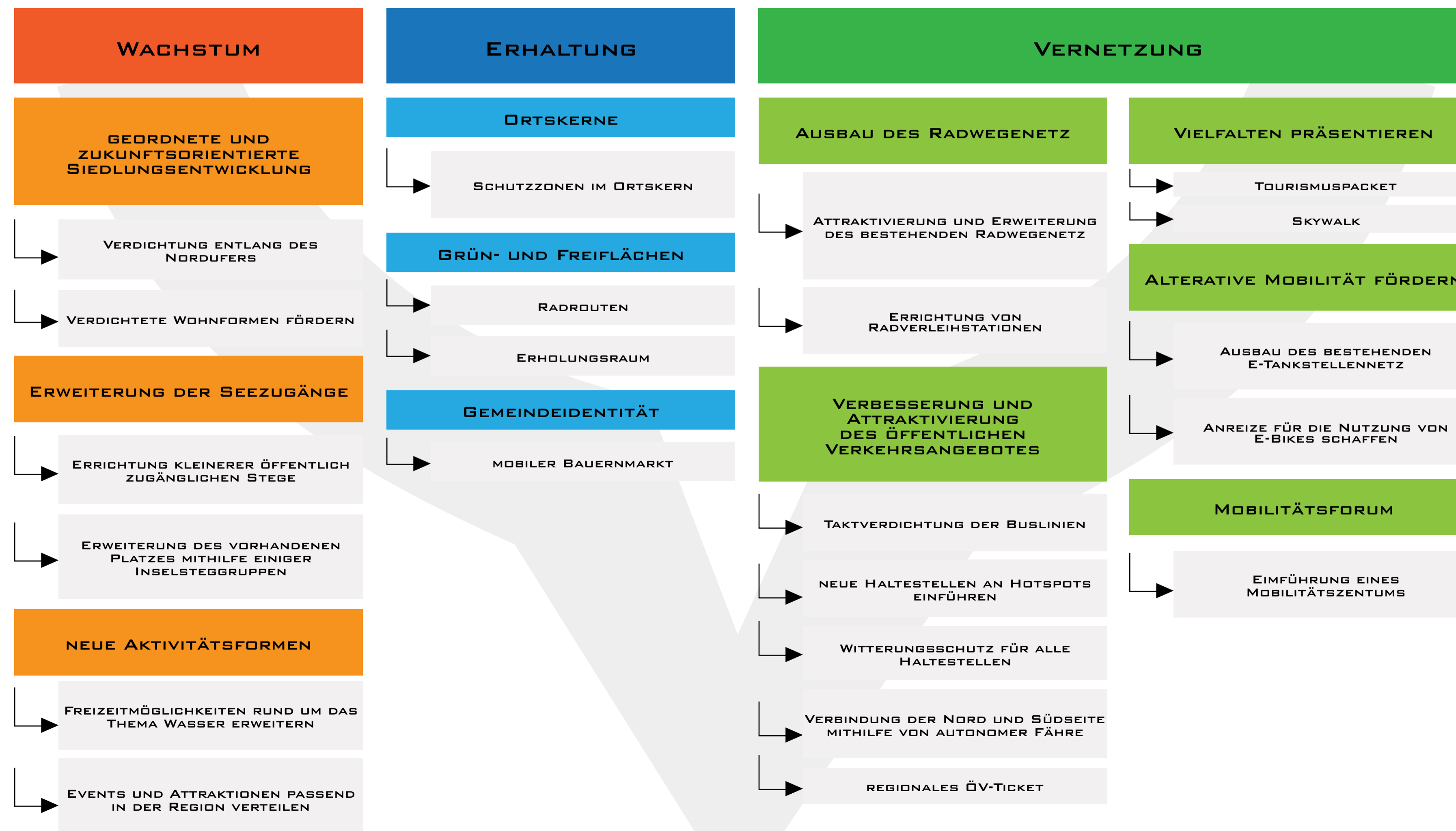
### VOM MOTTO ZUM LEITBILD



### VERNETZUNG



### MASSNAHMENBAUM







# VIELFALT VERNETZT

LEITPROJEKT

# LEITPROJEKT

DURCH VERSCHIEDENSTE TEILPROJEKTE SOLLTEN DIE INDIVIDUELLEN MERKMALE DER EINZELNEN GEMEINDEN UND DER REGION VERSTÄRKT UND HERVORGEHOBEN WERDEN. DAS ZIEL DES LEITPROJEKTS IST ES, DIE VIELFALT DER REGION ZU ERHALTEN UND ERWEITERN. UM DIESES ANGEBOT ATTRAKTIV UMSETZEN ZU KÖNNEN IST EINE INNOVATIVE VERNETZUNG EBENFALLS TEIL DES LEITPROJEKTS.



**SKYWALK**  
IM STEINBRUCH WALLERWIRT IN TÖSCHLING GIBT ES SEIT LÄNGEREM SCHON EINE KLETTERWAND, VON WELCHER AUS MAN MIT 500METER ÜBER SEEHÖHE EINEN WUNDERVOLLEN AUSBLICK HAT. DIESES NATURERLEBNIS SOLL NUN AUCH JUNGEN, ALTEN UND SPORTLICH WENIGER BEGEISTERTEN PERSONEN ZUGÄNGLICH GEMACHT WERDEN. DURCH BAUMKRONEN UND ÜBER DEN STEINBRUCH HINWEG SOLL EIN SKYWALK EIN INDIVIDUELLES UND UNVERGESSLICHES WANDERERLEBNIS BIETEN.

### CYCLOCABLE LIFT

DIE REGION IST TEILWEISE AUFGRUND IHRER TOPOGRAPHIE NICHT OHNE MOTORISIERTES FAHRZEUG ZUGÄNGLICH, DA DIE ANSTIEGUNG FÜR FUSSGÄNGER ODER FAHRRADFAHNER ZU ANSTRENGEND IST. HIER SOLL EIN CYCLO CABLE LIFTSYSTEM ABHILFE VERSCHAFFEN, MAN STEIGT EINFACH MIT DEM FUSS AUF DIE DAFÜR VORGESEHENE VORRICHTUNG UND WIRD SCHWERELOS MIT SEINEM FAHRRAD, KINDERWAGEN, ROLLATOR ODER ROLLER HINAUFGEZOGEN.



- CYCLOCABLE STRECKE
- (ERWERTETES) RADWEGENETZ
- S-BAHN STRECKE



**(E-)BIKE-VERLEIHSTATION**  
IN KLAGENFURT GIBT ES BEREITS EIN FAHRRAADVERLEIHSYSTEM, AN JENES GEKOPPELT SOLL ES NUN AUCH FÜR DIE REGION WÖRTHERSEE EINES GEBEN BEI WELCHEM JE NACH INTERESSE FAHRÄDER ODER E-BIKES AUSGEBORGT WERDEN KÖNNEN. DIE STATIONEN SOLLTEN ÜBER DIE REGION VERTEILT AN HOT-SPOTS, FÄHREN- UND ÖV-STATIONEN ANGEBRACHT WERDEN UND DIE BEWOHNER UND TOURISTEN ZUR UNABHÄNGIGKEIT, AUCH OHNE AUTO, VERHELFFEN.



### "DINNER IN THE SKY"

PASSEND ZU VELDEN, WELCHES SCHON LANGE FÜR HIGH-CLASS UND KULINARIK BEKANNT IST, SOLL DAS NEUE "DINNER IN THE SKY" MIT BLICK ÜBER DEN WÖRTHERSEE EIN GESCHMACKVOLLES ERLEBNIS MIT REGIONALEN PRODUKTEN FÜR JUNG UND ALT SEIN. DIES KÖNNTE SPEZIELL DEN HIGHCLASS TOURISMUS NOCH MEHR STÄRKEN UND BEISPIELSMÄßIG MIT EINEM KOBI-PACKET MIT DEM NEBENAN LIEGENDEN CASINO ANGEBOHTEN WERDEN.



**WALDHOCHEISELWEG**  
AUFGRUND DER WUNDERSCHÖNEN LANDSCHAFT IM SÜDEN DER REGION UND DEM TREND DER IMMER MEHR RICHTUNG SPORT UND FITNESS AUCH IM URLAUB GEHT SOLL EIN KLETTERPARK IN DEN WÄLDERN DIES VERBINDEN UND TOURISTEN EIN EINZIGARTIGES NATURERLEBNIS BIETEN.



**S STEIGINSELN ALS ERWEITERUNG**  
AUFGRUND DES MANGELS AN ÖFFENTLICHEN SEEZUGÄNGEN IN DER REGION SOLLTEN ZWEI AM SÜDUFER BEFINDLICHEN BISHER UNGENÜTZTEN SCHMALEN GRÜNSTREIFEN MITHILFE VON STEIGINSELN IN DAS WASSER ERWEITERT WERDEN UM SO EINE ANGENEHME GROSSE FLÄCHE ZUR ERHOLUNG ZU SCHAFFEN.



**STEGE FÜR SEEZUGÄNGLICHKEIT**  
EINIGE SÜDLICHE SEEZUGÄNGE EIGNEN SICH BISHER AUFGRUND IHRER TOPOGRAPHIE NICHT ZUM EINSTIEG ZUM SEE, AUCH HIER SOLLTEN SPEZIELLE KONSTRUKTIONEN ABHILFE VERSCHAFFEN UND EINE KÜNFTIGE IDEALE ZUGÄNGLICHKEIT ZUM WÖRTHERSEE ERMÖGLICHEN.



**WASSERSPORTPARK**  
IN VIELEN LÄNDERN DER WELT GIBT ES BEREITS DIE BELIEBTE ATTRAKTION DER FIRMA "WIBIT". AUCH DER WÖRTHERSEE IST BELIEBTES AUSFLUGSZIEL FÜR FAMILIEN UND SOLL "WIBIT" AUCH INTERNATIONAL JUNGE UND JUNG GEBLIEBENE ANLOCKEN WELCHE SICH AN ACTION, SPASS UND DEM WUNDERSCHÖNEN WÖRTHERSEE ERFREUEN KÖNNEN.



### FAIRY2GO

DIE BARRIERE WELCHE DER SEE ZWISCHEN NÖRDN UND SÜDEN BILDET SOLL MITHILFE VON SOLARBETRIEBENEN KLEINEN FÄHREN ÜBERWINDBAR GEMACHT WERDEN. DIESE FÄHREN SOLLTEN PER HANDYAPP ZU VORDEFINIERTEN HALTESTELLEN GERUFEN WERDEN KÖNNEN UND KLEINEREN PERSONENGRUPPEN ODER FAHRRAADFÄHRENDEN DIE TÄGLICHEN WEGE ERLEICHTERN. DIE STATIONEN SIND JEWEILS SO GEWÄHLT DASS EINE WEITERFAHRT MIT S-BAHN ODER BUS DIREKT GEWÄHRLEISTET IST.