

CENTRAL PARK REGION

Mitten in Europa
– der Park im Herzen der Europäischen Union

Mitten im Geschehen
– ein Park mit Erlebnischarakter

Mitten im Prozess
– der Park als Instrument regionaler Zusammenarbeit

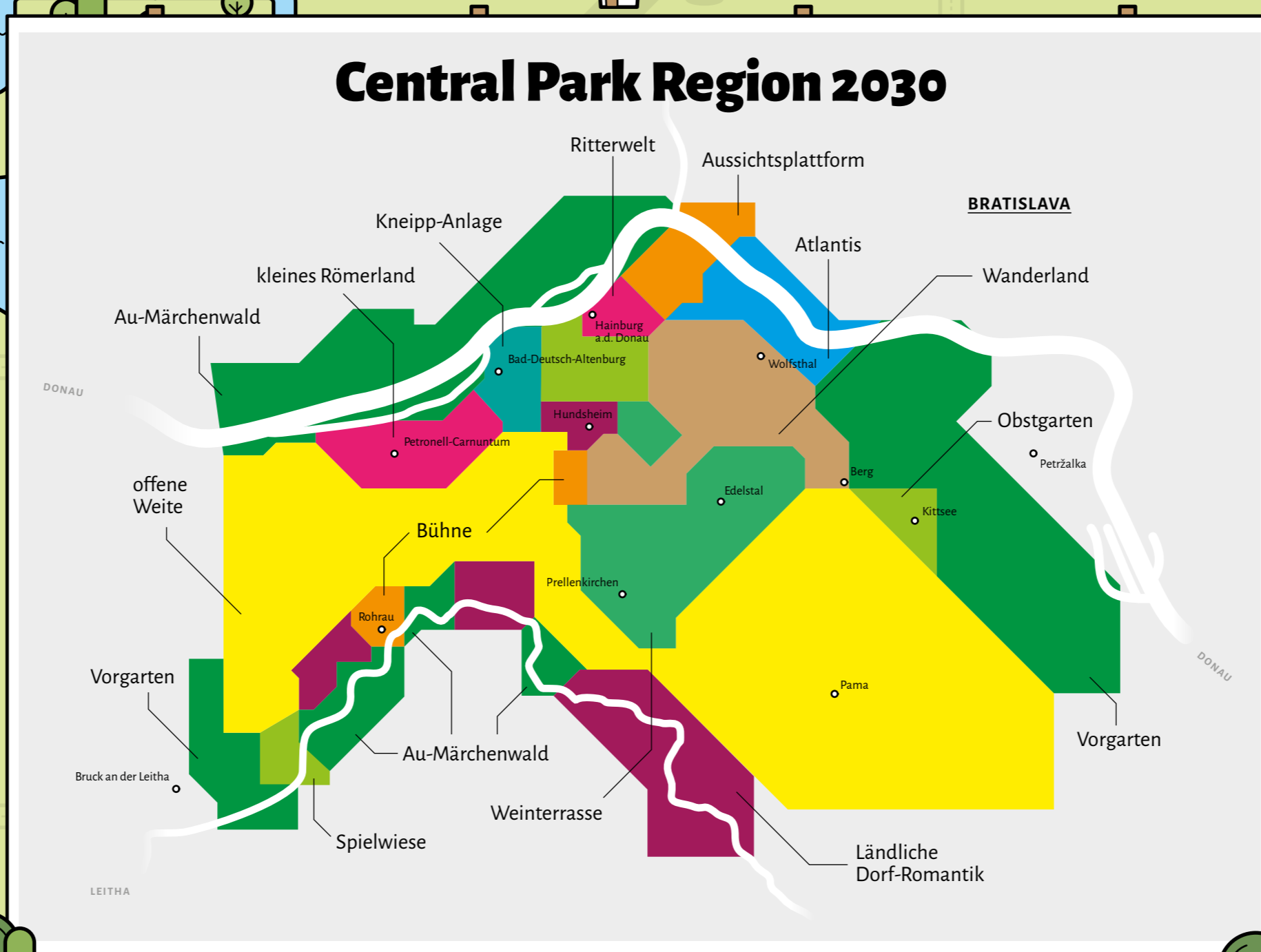
Ein Park für die Region

Die Herausforderung

→ Interessenskonflikt: Flächen in Anspruch nehmende Bautätigkeit – steigender Bedarf an überregionalem Grünraum

Warum ein Central Park?

→ Zentrale Lage in Europa zwischen Wien und Bratislava
→ Eignung durch naturräumliche Gegebenheiten: vielfältige Natur- und Kulturlandschaften
→ Positive Assoziationen mit dem Begriff Central Park



Die Idee

→ Grün- und Freiraum wird Vorrang eingeräumt
→ Moderne und gut ausgestattete Freizeitlandschaft mit unterschiedlichen Qualitäten und Nutzungsmöglichkeiten
→ Ausgestaltung ist vielfältig und entspricht nicht überall der Gestaltung eines herkömmlichen Parks
→ Bebaute Raum ist Teil der Central Park Region

Handlungsfelder

Central Park Region Erlebnisreiche Landschaften

Naherholungs- und Erlebnisfunktion
Grünräume
Fuß- und Radwegenetz



Central Park Region getragen von der Bevölkerung

Beteiligungsmöglichkeiten
Regionale Wertschöpfungsketten
Regionalbewusstsein



Central Park Region optimierte Siedlungsentwicklung

Innenentwicklung
Verkehrsinfrastruktur



Leitziele & ausgewählte Maßnahmen

1 Freizeit- und Naherholungsangebot ausbauen und gezielt vermarkten

ausgewählte Maßnahme

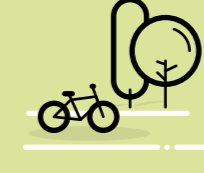
Festlegung touristischer Schwerpunktbereiche
→ Viele verschiedene Zielgruppen ansprechen
→ Nur Nutzungen werden genehmigt, die angestrebter Nutzung nicht widersprechen



2 Wertvolle Landschaften erhalten und für Parknutzer*innen attraktivieren

ausgewählte Maßnahme

Festlegung und Ausgestaltung von Grünverbindungen
→ Auswirkungen auf Natur- und Landschaftsschutz, Klimaschutz und Lebensqualität
→ Wesentliche Bestandteile der Central Park Region
→ Zweck: Immissionsschutz, Gliederung der Landschaft, Orientierung und Identitätsstiftung



3 Parkelemente durch ein für Radfahrer*innen und Fußgänger*innen optimiertes Wegenetz verbinden

ausgewählte Maßnahme

Ausbau und Verbesserung des Radwegenetzes
→ Erweiterung des Radwegenetzes
→ Erleichterung der Orientierung durch die Einführung eines Radknotenpunktsystems
→ Durchnummerierung aller Knotenpunkte

4 Regionale Wertschöpfungsketten entwickeln und stärken

ausgewählte Maßnahme

Verkaufsmöglichkeiten für regionale Produkte schaffen – Marktschwärmer
→ Plattform für Verkauf regionaler Produkte
→ Produkte können online bestellt werden und bei Marktschwärmerie abgeholt werden.
→ Direkter Kontakt zwischen Produzent*innen und Käufer*innen



5 Central Park Region Idee in der Bevölkerung verankern

ausgewählte Maßnahme

Auswahl von "1000-Wort-Orten" durch die Bevölkerung
→ Regionsweiter Beteiligungsprozess
→ Ein besonderer Ort pro Gemeinde
→ Sichtbarmachen mit Infotafeln und Möblierung
→ Stärkung des Regionalbewusstseins

6 Voraussetzungen für eine flächensparende Siedlungsentwicklung schaffen

ausgewählte Maßnahme

Überörtliche Festlegung von Siedlungsgrenzen und gestalteten Siedlungsrändern
→ Freiraum wird gegenüber der Siedlungsentwicklung Vorrang eingeräumt
→ Enge Siedlungsgrenzen
→ Ausgestaltung der Siedlungsränder mit Grünelementen zur Erhöhung der Bestandskraft



7 Aktivierung von Innenentwicklungspotentialen

ausgewählte Maßnahme

Festlegung von Vorrangzonen für die Siedlungsentwicklung
→ Nach regional- und verkehrsplanerischen Aspekten
→ Gezielte Baulandmobilisierungsmaßnahmen
→ Bautätigkeiten in diesen Bereichen begünstigen
→ Anspruch bestimmter Kriterien z.B. Mindestdichte

Leitprojekt

Der Leitfadens zur Umsetzung der Parkbereiche richtet sich direkt an die Entscheidungsträger*innen und Akteur*innen der Region. In dieser Handlungsanleitung wird zuerst ein konkretes Bild der einzelnen Parkbereiche aus Sicht der Nutzer*innen gezeichnet.

»Nur das kann Wirklichkeit werden, was gezeichnet, gemalt, besungen, wozu gesprochen wird.«

– Alte Planer*innenweisheit

Der zweite Teil gibt konkrete Handlungsoptionen und Einblick in zeitliche Abläufe sowie mögliche Zuständigkeiten und Prozesse.



Den Leitfaden gibt es leider nur in Kleinauflage, aber er kann unter goo.gl/Z4XTR6 heruntergeladen werden.