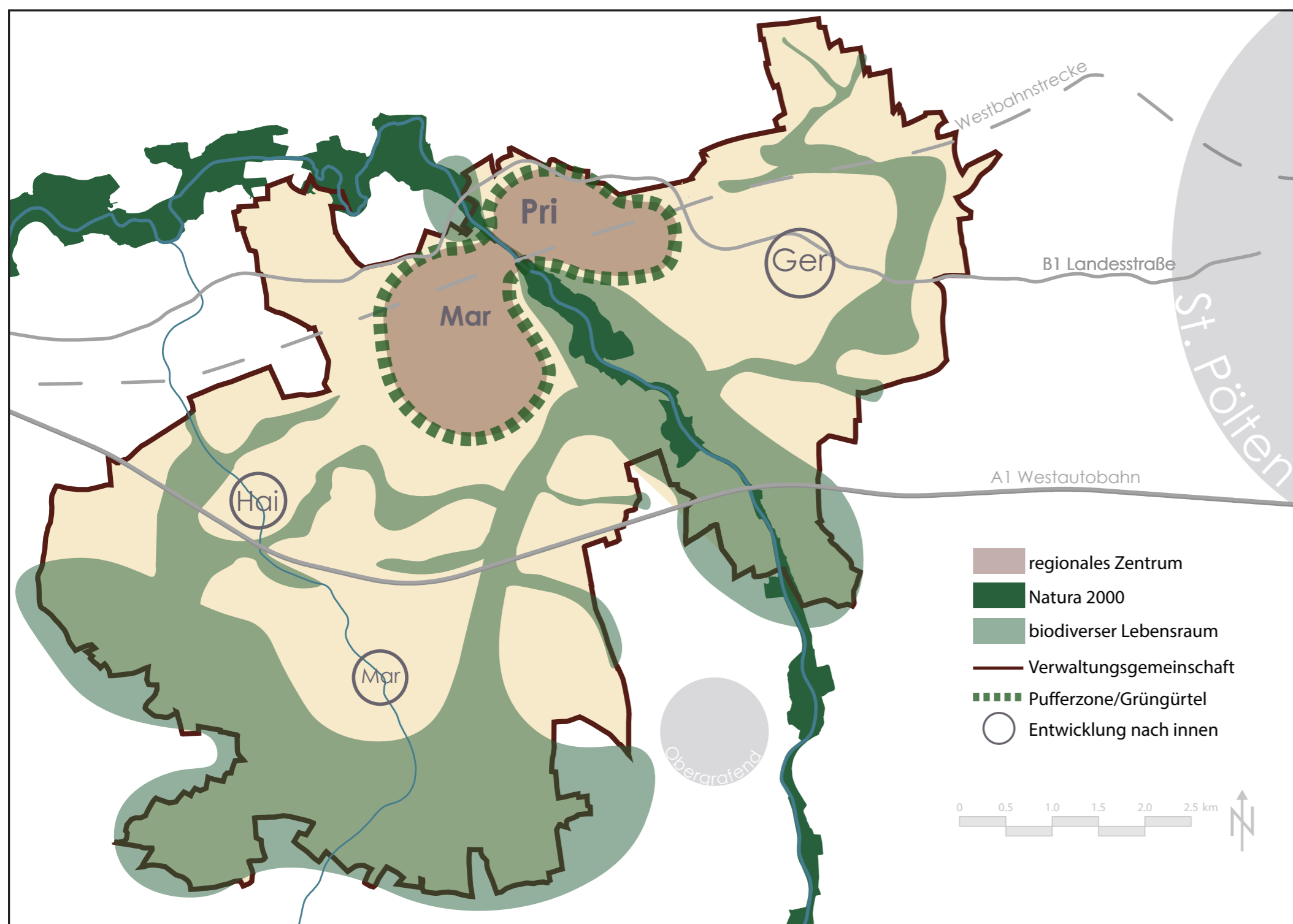


Leitbild



Biodiversität als Grundlage der Nachhaltigkeit

Effiziente Nutzung der gemeinsamen Ressourcen

Natur als Schutz und Maßnahme gegen den Klimawandel

Natur wieder Raum zur Entfaltung geben

Regionale Ansätze gegen globale Probleme

Entwicklungskonzept

Naturraum&Landwirtschaft

-  Ziel 1 Ausweitung natürlicher Lebensräume
-  Ziel 2 Lebensräume vernetzen
-  Ziel 3 Extensivierung von Landwirtschaftsflächen
-  Ziel 4 Stärkung naturnaher Landwirtschaft
-  Ziel 5 Unterstützung der Landwirtschaftsbetriebe
-  Ziel 6 Biodiversität wir erlebbar



Etablierung einer Regionalen Vermarktungsapp

Die „Direkt-Regional“-App ist eine existierende österreichweite App, bei der LandwirtInnen ihre Produkte eintragen und verkaufen können. Die KonsumentInnen haben hier einen direkten Überblick, wo welche Produkte in ihrer Region zu Verfügung stehen. Die „Direkt-Regional“-App soll in der Kleinregion bei LandwirtInnen und den BürgerInnen beworben werden, um sie hier flächendeckend zu etablieren.



1.Abb: Titelbild Direkt-Regional App, Quelle: facebook.com/direktregional

Leben & Wohnen

-  Ziel 1 Naturbewusstsein stärken
-  Ziel 2 Gesund in die Zukunft
-  Ziel 3 Gemeinsam mehr schaffen
-  Ziel 4 Naherholung stärken

Ausbau der Bewegungsangebote auf alle Altersgruppen

Neben bestehenden Sportgruppen und -vereinen soll jetzt vor allem für Bewegung und Sport in der Natur geworben werden. Dazu werden spezielle Orte, sogenannte „Vitalspots“, etabliert, die Trainingsmöglichkeiten im Grünen für Jung und Alt bieten. Sowohl frei zugängliche Sportgeräte mit kurzen Erklärungstafeln, als auch Platz für eigenständige Übungen oder Turngruppen werden regionsweit zur Verfügung gestellt.



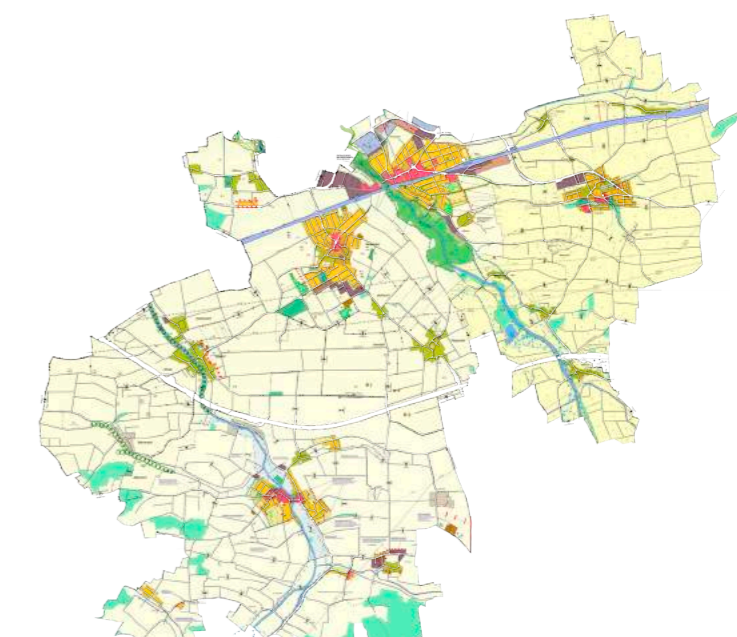
3.Abb: Senioren-Spielplatz, Frankfurter Allgemeine Zeitung,

Infrastruktur&Energie

-  Ziel 1 Verfügbarkeit alternativer Verkehrsmittel erhöhen
-  Ziel 2 Gemeinsames Energiekonzept
-  Ziel 3 Gemeinsames Planen und Handeln

Regionaler Flächenwidmungsplan

Kooperationen und Zusammenarbeit ist die Grundlage für eine nachhaltige Siedlungsentwicklung. Dabei stehen Siedlungsstrukturen, Entwicklungs- und Naturschutzzonen, Grüngürtel und landwirtschaftliche Vorrangzonen im Vordergrund. Daher sollen die Flächenwidmungspläne der einzelnen Gemeinden zu einem eigenständigen regionalen Flächenwidmungsplan erstellt werden.



2.Abb: Entwurf regionaler FLWP, eigene Darstellung, Quelle: Umweltbundesamt